

糖 每日更新

2024年9月25日,星期三

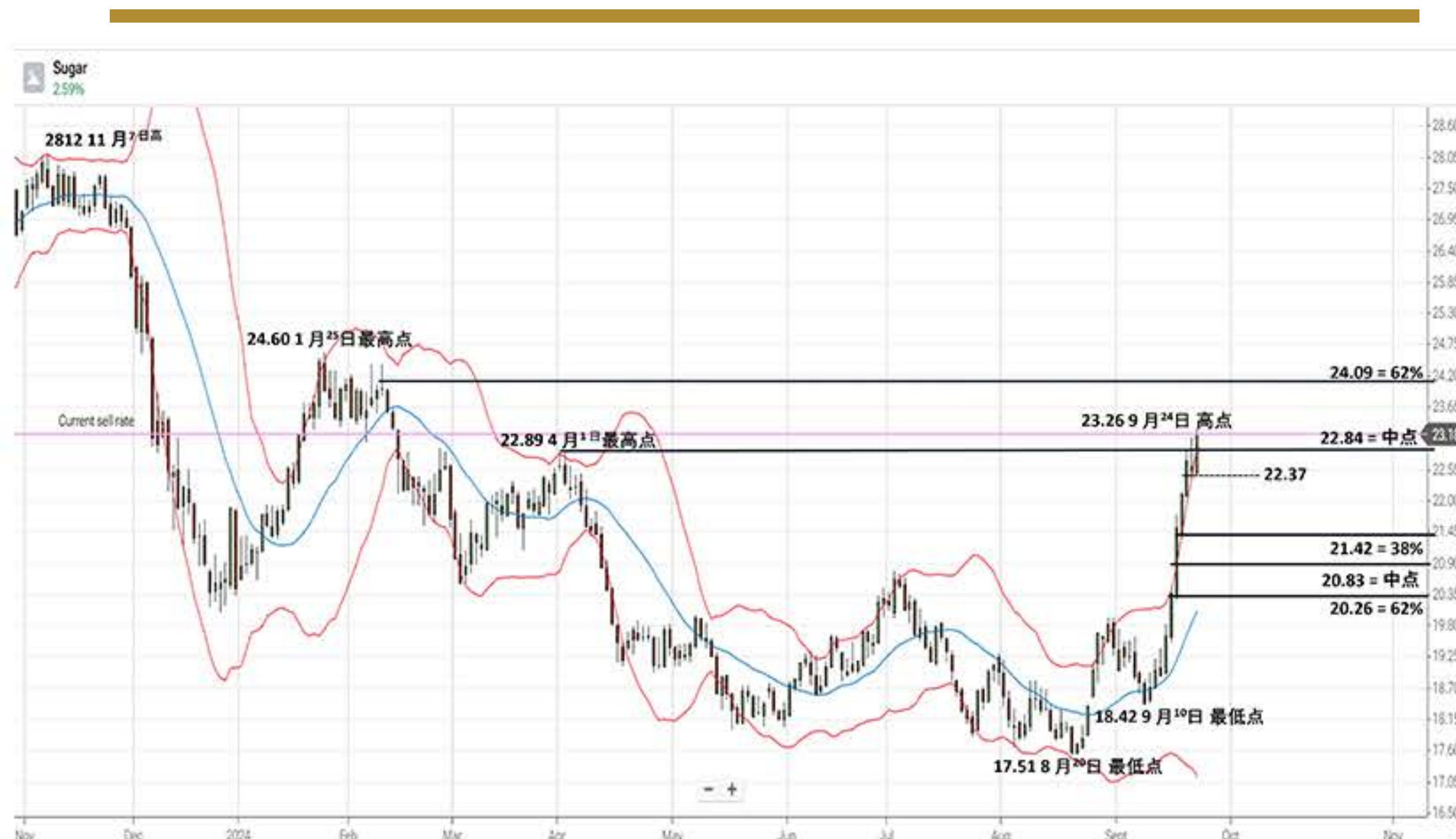
糖 基础知识：

在糖价上周反弹 20% 并创下 2024 年最大单周涨幅之后，商品交易商又开始关注糖价。本周前两个交易日，糖价在 22.37 和 22.80 之间的低位盘整，但周二下午糖价恢复了上涨势头，并在收盘时创下 23.26 的六个月新高。



上周末，有消息称巴西的恶劣天气对本季食糖收成造成了严重破坏，交易商们纷纷抢购食糖。火灾和干旱对作物产量造成了严重影响，巴西的糖厂可能不得不提前停止甘蔗加工，这将对 2024 年底和 2025 年初的全球食糖供应预期造成重大打击。展望未来，交易商目前正在试图确定这种挤压式上涨可能会走多远，重点关注主要产区持续的天气状况和技术图表水平（见下文）。

糖 技术数据：



日线分析：

九月份出现大幅回升，目前已突破 22.84/89 (11月23日/8月24日跌势中点和4月1日高点)。这保持了进一步上探 24.09 点 (62% 回调位) 和 24.60 点 (1月25日高点) 的潜力。

下行方面，跌破 22.37 点 (本周低点) 虽然不是直接的不利因素，但可能会重新测试 21.42 点 (9月份强势的 38% 回调位)。

免责声明：

本演示文稿由科睿学院有限公司设计并提供，公司注册号为 11596572，注册地址为 1 Glanthams close, Shenfield, Brentwood Essex CM15 8DD United Kingdom。科瑞利安（或本公司）以单一名称运营，与公司以外的任何实体均无关联。

本文件中包含的信息仅供收件人使用，并具有保密性。未经收件人事先许可，严禁传播、分发、复制或使用本文件。

本簡報/文件中表達的所有意見和判斷，以及所有有關科盛未來事件或可能取得的結果的預測、預報和陳述，均為科盛的個人意見、判斷、預測、預報和陳述，是科盛對其在編制本簡介當日所掌握的資料的詮釋。

本介绍中提供的任何观点和看法仅供教育之用。Corellian 不提供财务建议，也不对误解或滥用此类信息而导致的负面结果负责。因此，参与本演示的任何人都必须对此类意见、判断、预测、预报或声明形成自己的独立观点。

此处的信息基于从据信可靠的来源获得的信息，但科瑞不声明或保证其准确性和完整性，也不声明或保证此处的服务适合任何人。本演示文稿仅供参考，不得以任何方式用作法律、税务、投资、会计或其他建议，也不得用作任何证券或服务的销售要约或要约邀请。

此处包含的某些信息构成 "前瞻性陈述"，可使用 "可能"、"将"、"应"、"预计"、"预期"、"预测"、"估计"、"打算"、"继续"、"目标"或 "相信"（或其否定）等术语或其他变体或类似术语加以识别。由于存在各种风险和不确定性，实际事件或结果或此处提供的服务的实际性能可能与此类前瞻性声明中反映或设想的有实质性差异。

因此，接受者在决定是否使用本网站提供的服务或产品时，不应依赖此类前瞻性声明。对未来表现或此类前瞻性声明不作任何陈述或保证。本演示文稿中表达的所有意见和判断，以及所有关于未来事件或科利联可能取得的结果的预测、预报和陈述，均为科利联的个人意见、判断、预测、预报和陈述，是科利联对编写本介绍性演示文稿时所掌握信息的解释。

标准普尔 500 指数：标准普尔 500 指数是标准普尔金融服务有限责任公司的商标。

ASX 200：S&P® 是 Standard & Poor's Financial Services LLC 的商标。ASX® 是澳大利亚证券交易所的商标。

USA 30：USA 30 是 Standard & Poor's Financial Services LLC 的商标。